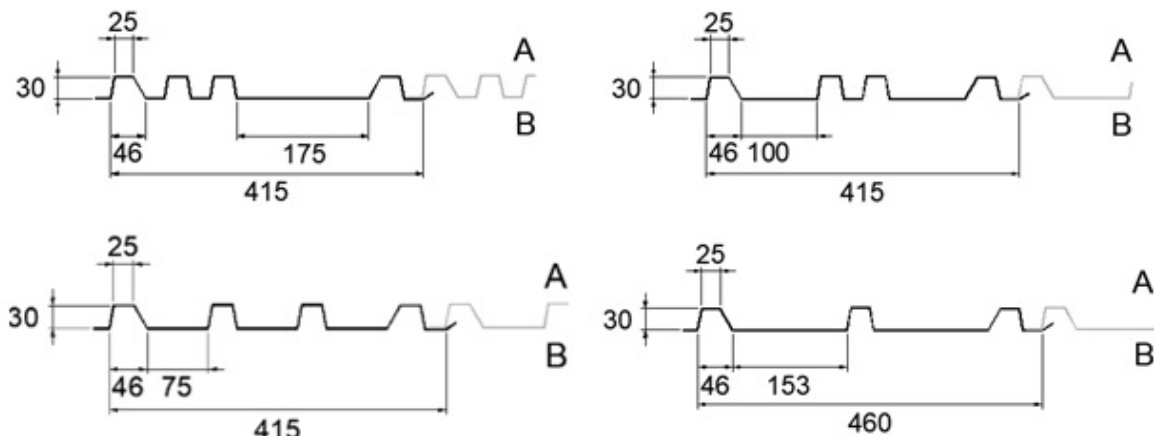


TECHNISCHES DATENBLATT

SAB-Merlon 30/415-175 ~ 30/415-100 ~ 30/415-75 ~ 30/460



Stärke	Gewicht SAB Merlon 30/415-175	Gewicht SAB Merlon 30/415-100	Gewicht SAB Merlon 30/415-75	Gewicht SAB Merlon 30/460
0,63 mm	-	7,41 kg/m ²	7,41 kg/m ²	-
0,75 mm	8,82 kg/m ²	8,82 kg/m ²	8,82 kg/m ²	7,96 kg/m ²
0,88 mm	10,35 kg/m ²	10,35 kg/m ²	10,35 kg/m ²	9,34 kg/m ²

STAHLGÜTE

Streckgrenze mindestens 280 N/mm², Zinkschicht kann Z, AZ, ZA oder ZM sein.

NACHHALTIGKEIT

Umweltrelevante Produktion Informationen (EPD) werden veröffentlicht auf www.sabprofil.de.

QUALITÄTSKONTROLLE

Die Profile unterliegen einer werkseigenen und externen Produktionskontrolle.

BRANDVERHALTEN

Nicht brennbar Klasse A1 gemäß DIN EN 13501-1 für Beschichtungssystemen bis 65 µm

STÜTZWEITEN

Für ein SAB-Merlon Profile empfehlen wir eine maximale Überspannung von 1500 mm.

Die Maximallänge des Bleches darf 6000 mm nicht überschreiten.

NORMIERUNG

Produktion gemäß ISO 9001, ISO 14001, ISO 45001 und BES 6001

Toleranz gemäß PPA-Europe Qualitätsrichtlinien

Stahldicke: EN 10143 dient als Grundlage für die Dickentoleranzen und wird nur auf den Stahlkern angewendet, Zinkschicht und organische Beschichtung ausgenommen.

IJsselstein, Juni 2025